



سازمان آموزش فنی و حرفه‌ای کشور



جمهوری اسلامی ایران
وزارت تعاون، کار و رفاه اجتماعی

دفترچه راهنمای ثبت نام الکترونیکی آزمون های ادواری
سازمان آموزش فنی و حرفه ای کشور

شش ماهه دوم سال ۱۳۹۰

ویژه استان گیلان

<http://advvari.irantvto.ir>

سامانه ثبت نام الکترونیکی آزمون های ادواری

www.irantvto.ir

سایت سازمان آموزش فنی و حرفه ای کشور

سازمان آموزش فنی و حرفه‌ای کشور



به متقاضیان توصیه می شود مطالب دفترچه راهنما را به دقت مطالعه نمایند.

فهرست مطالب

صفحه	عنوان
۱	مقدمه
۱	اهداف
۱	تعاریف
۲	شرایط ثبت نام
۲	ثبت نام
۲	نحوه ثبت نام
۲	مراحل ثبت نام
۴	مهلت ثبت نام
۴	جدول شماره ۱- زمان بندی مراحل مختلف آزمون (سال ۱۳۹۰)
۴	مراحل اجرای آزمون
۵	تشکیل پرونده جهت معرفی به آزمون عملی
۵	توصیه های مهم
۶	فرم پیش نویس ثبت نام آزمون ادواری
۷	فرآیند اجرایی ثبت نام الکترونیکی متقاضیان آزمون ادواری

جدول شماره ۲- مشخصات حرفه ها و جدول شماره ۳- نشانی محل برگزاری آزمون به تفکیک استان گیلان

۱- مقدمه

باسپاس بیکران به درگاه ایزدمنان و آرزوی توفیق برای تمامی تلاش‌گران عرصه کار و مهارت آموزی، در دهه پیشرفت و عدالت و در سال جهاد اقتصادی، سازمان آموزش فنی و حرفه ای کشور، وابسته به وزارت تعاون، کار و رفاه اجتماعی به عنوان تنها متولی آموزش های فنی و حرفه ای و تعیین صلاحیت حرفه ای نیروی کار، به منظور وحدت رویه و ساماندهی آزمون های ادواری، ثبت نام سراسری این آزمون ها را به صورت الکترونیکی برگزار می‌نماید. این آزمون ها در دو مرحله در قالب آزمون های کتبی و عملی و متناسب با استانداردهای بین المللی به منظور سنجش مهارت نیروی کار مورد نیاز بخش های مختلف صنعت، خدمات و کشاورزی اجرا می‌گردد.

بر این اساس دفترچه ثبت نام جهت راهنمایی و آشنایی متقاضیان با شرایط، ضوابط و مراحل ثبت نام الکترونیکی درشش ماهه دوم سال ۱۳۹۰ تدوین گردیده است.

۲- اهداف

- توسعه و بهبود طرح تکریم ارباب رجوع و پاسخ گویی مناسب به متقاضیان
- تسهیل در ثبت نام آزمون های ادواری
- بستر سازی جهت توسعه دستیابی به اهداف دولت الکترونیک
- ارتقاء کیفیت فرآیند سنجش و تعیین صلاحیت حرفه ای نیروی کار
- اطلاع رسانی جامع و ایجاد وحدت رویه در سراسر کشور
- تسریع در نهضت خدمت رسانی به شهروندان
- اعتبار بخشی به تجارب فنی و حرفه ای افراد

۳- تعاریف

۳-۱- **آموزش های فنی و حرفه ای:** مجموعه ای از آموزش های نظری و عملی است که با هدف ارتقاء دانش افراد و ایجاد مهارت های لازم و به ظهور رساندن استعداد های نهفته اجرا می‌گردد و مهارت آموزان را برای احراز شغل، حرفه و کسب و کار در مشاغل گوناگون تا سطوح مشخص آماده نموده و توانایی آنان را برای انجام کار و فعالیت در حرفه های مختلف افزایش می‌دهد.

۳-۲- **استاندارد آموزشی:** مجموعه ای از سرفصل های آموزشی هر مهارت به تفکیک مدت زمان نظری و عملی که محدوده ی آموزش را برای اجرا و ارزشیابی مشخص می‌نماید.

۳-۳- **کد استاندارد:** مجموعه ای از اعداد قراردادی می‌باشند که توسط سازمان بین المللی طبقه بندی مشاغل (ISCO) برای تفکیک رشته ها و زیرمجموعه هر رشته تعیین شده است و معمولاً در کشورهای مختلف برای استفاده ملی تغییراتی در این کدها منظور می‌گردد.

۳-۴- **سطوح مهارت:** بیانگر میزان مهارت و توانایی فراگرفته شده توسط مهارت آموز در طی یک دوره آموزشی می‌باشد که به چهار درجه تقسیم می‌شوند:

۳-۴-۱- **مهارت درجه سه:** مطابق استانداردهای تدوین شده سازمان آموزش فنی و حرفه ای کشور، ارائه ی آموزش به متقاضیان در این درجه از مهارت، شامل بخش های زیر می‌باشد:

الف- مهارت سطح سه صنعت ساختمان

ب- مهارت های قابل ارائه به افراد کم توان ذهنی

۳-۴-۲- **مهارت درجه دو:** مطابق استانداردهای تدوین شده سازمان آموزش فنی و حرفه ای کشور، به آموزش های مقدماتی که به مهارت آموزان مبتدی ارائه می‌گردد مهارت درجه دو گفته می‌شود؛ گواهینامه مهارت درجه دو به عنوان پیش نیاز جهت شرکت در دوره های آموزشی درجه یک می‌باشد.

۳-۴-۳- **مهارت درجه یک:** مطابق استانداردهای تدوین شده سازمان آموزش فنی و حرفه ای کشور، به آموزش های تکمیلی که به مهارت آموزان دارنده ی گواهینامه مهارت درجه دو ارائه می‌گردد، مهارت درجه یک گفته می‌شود؛ گواهینامه مهارت درجه یک به عنوان پیش نیاز جهت شرکت در دوره های آموزشی کارگر ماهر می‌باشد.

۳-۴-۴- **مهارت کارگر ماهر:** مطابق استانداردهای تدوین شده سازمان آموزش فنی و حرفه ای کشور، به آموزش های تخصصی که به مهارت آموزان دارنده ی گواهینامه مهارت درجه یک ارائه می‌شود، مهارت کارگر ماهر گفته می‌شود.

۳-۵- **شغل:** به مجموعه ای از وظایف و توانمندی های خاص که از یک شخص در سطح مورد نظر جهت اجرای یک فعالیت انتظار می‌رود، شغل گفته می‌شود.

۳-۶- **حرفه:** به مجموعه ای از چند شغل همگن که در یک گروه بزرگ دسته بندی شده اند، حرفه گفته می‌شود.

۳-۷- **خوشه آموزشی:** دوره های آموزش فنی و حرفه ای در سه خوشه ی آموزشی اصلی شامل صنعت، خدمات و کشاورزی است.

۳-۸- **رشته:** مجموعه برنامه های آموزشی مربوط به فراگیری چند حرفه هم خانواده می‌باشد.

۳-۹- **متقاضی:** به شخصی اطلاق می‌شود که داوطلب شرکت در آزمون های ادواری سازمان آموزش فنی و حرفه ای کشور می‌باشد.

۳-۱۰- **سنجش:** اقدامی است که براساس اندازه گیری ممکن می‌شود، در جریان سنجش کمیت ها و اعداد حاصل از اندازه گیری مفهوم پیدا می‌کند.

- ۳-۱۱- **ارزشیابی:** ارزشیابی یک فرایند نظام مند برای جمع آوری، تحلیل و تفسیر اطلاعات برای قضاوت در مورد میزان مهارت افراد و در نهایت تصمیم گیری و اقدام عملی در مورد پدیده بررسی شده می‌باشد.
- ۳-۱۲- **آزمون:** وسیله ای یا روشی نظام مند برای اندازه گیری نمونه ای از رفتار شخص و توصیف آن به کمک مقیاس های کمی یا طبقه‌ای می‌باشد.
- ۳-۱۳- **آزمون ادواری:** آزمونی است که به صورت دوره ای برای تعیین مهارت و صلاحیت حرفه ای افرادی که به هر نحو ممکن مهارتی را کسب نموده اند براساس استانداردهای مهارت آموزش فنی و حرفه ای برگزار می‌گردد.
- ۳-۱۴- **آزمون کتبی (چند گزینه ای):** شامل تعدادی سؤال است که هر یک از آن ها از یک قسمت اصلی و تعدادی گزینه (پاسخ) تشکیل می‌شود و آزمون شونده از میان گزینه های پیشنهادی، گزینه صحیح (پاسخ سؤال) را انتخاب می‌کند.
- ۳-۱۵- **آزمون عملی:** آزمونی است که میزان مهارت فرد را در اجرای توانایی های عملی در قالب پروژه معین مورد ارزیابی قرار می‌دهد.
- ۳-۱۶- **گواهینامه مهارت:** مدرکی است معتبر که پس از قبولی متقاضی در آزمون های کتبی و عملی به ایشان اعطاء می‌گردد و بیانگر صلاحیت حرفه ای فرد براساس شماره استاندارد قید شده برای احراز شغل می‌باشد.

۴- شرایط ثبت نام:

- ۴-۱- داشتن حداقل میزان تحصیلات متناسب با حرفه آزمون (بر اساس جدول شماره ۲)
- تبصره ۱:** متقاضیان شاخه کاردانش وزارت آموزش و پرورش مستثنی از بند فوق می‌باشند.
- ۴-۲- داشتن گواهینامه مهارت پیش نیاز (بر اساس جدول شماره ۲)
- ۴-۳- برخورداری از توانایی جسمی لازم متناسب با استاندارد حرفه مهارتی
- تبصره ۲:** استانداردهای آموزشی از طریق سایت سازمان آموزش فنی و حرفه ای کشور به آدرس <http://research.irantvto.ir> قابل دسترسی می‌باشد.
- ۴-۴- حداقل شرط سنی ۱۵ سال تمام
- ۴-۵- دارا بودن مجوز اقامت معتبر برای اتباع خارجی
- ۴-۶- **مقررات نظام وظیفه:**
- ۴-۶-۱- کارت پایان خدمت
- ۴-۶-۲- کارت معافیت کفالت، پزشکی دائم، معافیت دائم زمان صلح و معافیت تحصیلی
- ۴-۶-۳- طلاب حوزه های علمیه
- ۴-۶-۴- عدم منع قانونی مشمولان از نظر مراجع نظام وظیفه (در صورت سربازبودن)
- ۴-۶-۵- متولدین سال ۱۳۷۲ و پس از آن

۵- ثبت نام:

- ۵-۱- **نحوه ثبت نام:** ثبت نام متقاضیان شرکت در آزمون ادواری فقط به صورت الکترونیکی انجام می‌شود، متقاضیان می‌توانند با مراجعه به سامانه ثبت نام الکترونیکی سازمان آموزش فنی و حرفه ای کشور به نشانی <http://advari.irantvto.ir> بر اساس تجارب و مهارت شغلی و با در نظر گرفتن شرایط بند ۴ این دفترچه، ثبت نام نمایند.
- ۵-۲- **مراحل ثبت نام:**
- ۵-۲-۱- پرداخت مبلغ $40/000$ ریال بابت خرید کارت اعتباری حق تشریفات آزمون (برای تهیه کارت اعتباری به مراکز آموزش فنی و حرفه ای در سراسر کشور مراجعه شود).
- ۵-۲-۲- متقاضیان پس از مطالعه دقیق مفاد دفترچه راهنما لازم است فرم پیش نویس در صفحه ۶ این دفترچه را تکمیل و پس از اطمینان از صحت اطلاعات نسبت به ثبت نام در سامانه ثبت نام الکترونیکی آزمون های ادواری اقدام نمایند.
- ۵-۲-۳- داوطلب باید یک قطعه عکس جدید خود را با مشخصات ذیل اسکن نموده و فایل آن را برای ارسال در سامانه ثبت نام الکترونیکی آزمون های ادواری آماده نماید.

تذکره: متقاضیان باید توجه داشته باشند، عکس ارسالی در گواهینامه مهارت صادره ی قبول شدگان الصاق خواهد شد.

- الف- فایل مربوطه لازم است در قطع 3×4 با درجه وضوح dpi ۱۰۰ وبا فرمت jpg ذخیره شده باشد.
- ب- حجم تصویر ارسالی باید کمتر از ۷۰ کیلو بایت باشد.
- ج- ابعاد تصویر ارسالی باید حداقل 200×300 پیکسل و حداکثر 300×400 پیکسل باشد.
- د- تصویر باید در جهت صحیح و بدون چرخش تهیه شده و فاقد هرگونه حاشیه زائد باشد.
- ه- تصویر متقاضی باید واضح و مشخص بوده و اثر مهر، منگنه و سایر مواردی که منجر به مخدوش شدن و نامشخص بودن چهره متقاضی می شود در تصویر وجود نداشته باشد.
- و- پس زمینه تصویر باید کاملاً سفید باشد.

تبصره ۳: عکس متقاضیان تمام رخ، مربوط به سال جاری و با رعایت شئونات کامل اسلامی باشد.

۴-۲-۵- متقاضیان پس از آماده نمودن فایل تصویری و اطلاعات لازم به سامانه ثبت نام الکترونیکی آزمون های ادواری به نشانی <http://advvari.irantvto.ir> مراجعه نمایند.

۵-۲-۵- بعد از مطالعه توضیحات راهنمای ثبت نام، نسبت به ورود اطلاعات بر اساس استان یا حرفه اقدام نمایند.

۶-۲-۵- گام بعدی، پرداخت وجه ثبت نام حرفه انتخابی است. برای این منظور پس از تهیه کارت اعتباری از مراکز آموزش فنی و حرفه ای در سراسر کشور، شماره پرونده (۶ رقمی) و شناسه پرداخت (۷ رقمی) کارت اعتباری را به همراه عبارتی که داخل کادر مربوطه مشاهده می شود، با دقت وارد نمایند.

تبصره ۴: به استناد بخشنامه شماره ۱۴۶۷۲۵/ت/۳۶۶۳۱ مورخ ۱۳۸۵/۱۱/۱۱ معاون اول ریاست محترم جمهور، افراد تحت پوشش کمیته امداد حضرت امام (ره) و سازمان بهزیستی از پرداخت مبلغ فوق معاف می باشند. این افراد با اخذ نامه معتبر از ارگان تحت پوشش خود و ارائه آن به مراکز آموزش فنی و حرفه ای می توانند به صورت رایگان کارت اعتباری را دریافت نمایند.

تذکره ۱: با توجه به محتوای استانداردهای آموزشی، حداقل مدرک تحصیلی لازم جهت شرکت در هر یک از حرفه های مورد آزمون مشخص گردیده است. لذا متقاضیان باید بر این اساس نسبت به انتخاب حرفه آزمون اقدام نمایند. (جدول شماره ۲)

تذکره ۲: در هر شیفت آزمون متقاضی حق شرکت در یک حرفه را دارد.

تذکره ۳: متقاضی آزمون ادواری می تواند در طول یک سال فقط دو مرتبه برای شرکت در آزمون یک حرفه ثبت نام نماید.

۳-۵- نحوه ورود اطلاعات در سامانه ثبت نام آزمون ادواری:

- ۱- به سامانه الکترونیکی سازمان به آدرس <http://advvari.irantvto.ir> مراجعه شود.
- ۲- گزینه ثبت نام در آزمون ادواری انتخاب شود.
- ۳- مندرجات فرم ثبت نام باید دقیق و صادقانه تکمیل شود.
- ۴- مسئولیت صحت کلیه مندرجات تکمیل شده فرم ثبت نام به عهده شخص داوطلب می باشد.
- ۵- پس از اتمام مهلت ویرایش، اطلاعات ثبت نام قطعی محسوب گردیده و هیچ گونه تغییری قابل اعمال نمی باشد.
- ۶- در پایان مراحل ثبت نام به متقاضیان کد رهگیری و هم چنین شماره پرونده ثبت نامی داده خواهد شد که این موضوع منحصرأً نشانگر تایید پایان مراحل ثبت نام یک داوطلب است و داوطلب موظف است کد رهگیری و شماره پرونده ثبت نامی خود را حفظ و نگهداری نماید.
- ۷- جهت اطمینان از صحت اطلاعات وارد، متقاضی می بایست پس از تکمیل فرم ثبت نام و گرفتن تاییدیه به واسطه ای اخذ کد رهگیری با تهیه نسخه چاپی از صحت اطلاعات درج شده اطمینان حاصل نماید.
- ۸- ورود اطلاعاتی که با علامت * در فرم سامانه ثبت نام سازمان مشخص شده است الزامی است.
- ۹- پس از ورود به صفحه ای حاوی اطلاعات فردی، لازم است اطلاعات را به گونه ای که در نمونه پیش نویس تکمیل نموده اید وارد نمایید.
- ۱۰- در ردیف های ۱، ۲ و ۳ متقاضی باید نام خانوادگی، نام و نام پدر خود را به طور کامل طبق مشخصات شناسنامه ای وارد نماید. (از به کار بردن مد و تشدید خودداری شود).

در ردیف ۴: متقاضی باید جنسیت خود را مشخص نماید.

در ردیف ۵: متقاضی باید شماره شناسنامه خود را درج نماید.

در ردیف ۶: متقاضی باید شماره کد ملی را درج نماید (از به کار بردن خط تیره خود داری گردد).

تذکره: اتباع خارجی نیاز به درج شماره ملی نخواهند داشت.

در ردیف ۷: متقاضی باید تاریخ تولد خود را به تفکیک روز، ماه و سال وارد نماید.

در ردیف ۸: متقاضی باید محل سکونت فعلی خود را درج نماید.

در ردیف ۹: متقاضی باید وضعیت تاهل خود را مشخص نماید.

در ردیف ۱۰: متقاضی باید دین خود را مشخص نماید.

در ردیف ۱۱: متقاضی باید تابعیت خود را مشخص نماید.

در ردیف ۱۲: متقاضی باید وضعیت تحصیلی خود را مشخص نماید.

در ردیف ۱۳: متقاضی باید وضعیت آخرین مقطع تحصیلی خود را مشخص نماید.

در ردیف ۱۴: متقاضی باید رشته تحصیلی خود را وارد.

در ردیف ۱۵: متقاضی باید گرایش تحصیلی خود را وارد نماید.

در ردیف ۱۶: متقاضی باید معدل آخرین مقطع تحصیلی خود را وارد نماید.

در ردیف ۱۷: متقاضی باید محل برگزاری آزمون را به تفکیک استان، شهرستان و شهر وارد نماید.

در ردیف های ۱۸، ۱۹، ۲۰، ۲۱، ۲۲ و ۲۳: متقاضی باید حرفه و رشته مورد تقاضا را انتخاب و در صورتی که حرفه و رشته‌ی مورد تقاضا پیش نیاز دارد بایستی شماره‌ی گواهینامه‌ی حرفه‌ی پیش نیاز را وارد نماید.

تذکره ۱: حرفه‌های تک ستاره، حرفه‌هایی می‌باشند که متقاضیان شرکت کننده در این آزمون ها باید قبلاً دوره آموزشی حرفه را طی نموده باشند و در آزمون پایان دوره‌ی مربوطه مردود شده باشند. لذا قبول‌شدگان در آزمون کتبی این حرفه‌ها، در زمان تکمیل پرونده باید مدارک خود، مبنی بر مردود شدن در آزمون‌های قبلی را ارائه نمایند.

تذکره ۲: متقاضیان حرفه‌های دارای دو ستاره، صرفاً در تاریخ ۱۳۹۰/۸/۲۰ می‌توانند با ارائه مدارک مستند مبنی بر طی دوره‌ی آموزشی و مردود شدن در آزمون‌های قبلی در این آزمون شرکت نمایند لذا تأکید می‌گردد امکان برگزاری آزمون این حرفه‌ها در غیر این تاریخ در سال جاری به‌صورت ادواری وجود ندارد.

در ردیف ۲۴: متقاضی مرد باید وضعیت نظام وظیفه خود را با توجه به شرایط مندرج در این دفترچه مشخص نمایند.

در ردیف ۲۵: متقاضی باید وضعیت اشتغال خود را انتخاب نماید.

در ردیف ۲۶: متقاضی باید نوع شغل خود را انتخاب نماید.

در ردیف ۲۷: متقاضی باید محل اشتغال خود را وارد نماید.

در ردیف های ۲۸ و ۲۹: متقاضی باید وضعیت ایثارگری و عضویت در بسیج را مشخص نماید.

در ردیف ۳۰: متقاضی باید وضعیت خود را براساس تبصره ۴ (صفحه‌ی ۳) مشخص نماید.

در ردیف ۳۱: متقاضی باید وضعیت جسمانی خود را مشخص نماید.

در ردیف ۳۲: چنان چه داوطلب، چپ دست می‌باشد باید در این قسمت مشخص نماید.

در ردیف ۳۳: متقاضی باید کد پستی ۱۰ رقمی محل سکونت فعلی خود را وارد نماید.

در ردیف های ۳۴ و ۳۵: متقاضی باید شماره تلفن ثابت و شماره تلفن همراه خود را وارد نماید.

در ردیف های ۳۶ و ۳۷: متقاضی باید آدرس پست الکترونیکی و محل سکونت خود را وارد نماید.

در ردیف ۳۸: متقاضی می‌بایست با کلیک روی گزینه Browse و تعیین مسیر، فایل عکس خود را به سامانه ثبت نام منتقل نماید.

تذکره مهم: متقاضی باید با انتخاب «گزینه موافق هستم» ثبت نام خود را نهایی نموده و کد رهگیری را از سیستم جهت پیگیری‌های بعد اخذ و تا پایان مراحل آزمون حفظ نماید.

۵-۴- مهلت ثبت نام:

ثبت نام در حرفه های آزمون ادواری تا ساعت ۲۴ آخرین روز ثبت نام مشخص شده در جدول شماره ۱ ادامه دارد. با توجه به محدودیت مهلت ثبت نام و عدم تمدید آن به متقاضیان توصیه می‌شود در همان روزهای اولیه نسبت به ثبت نام اقدام نمایند.

جدول شماره ۱- جدول زمان بندی مراحل مختلف آزمون (سال ۱۳۹۰)

موضوع	مرحله اول (آبان ماه)	مرحله دوم (بهمن ماه)
ثبت نام اینترنتی	۹۰/۷/۱۰ لغایت ۹۰/۷/۲۰	۹۰/۱۰/۱ لغایت ۹۰/۱۰/۱۰
ویرایش اطلاعات شخصی / مشخصات	۹۰/۷/۲۳ لغایت ۹۰/۷/۲۴	۹۰/۱۰/۱۳ لغایت ۹۰/۱۰/۱۵
اخذ کارت ورود به جلسه	۹۰/۸/۱۵ لغایت ۹۰/۸/۱۸	۹۰/۱۱/۹ لغایت ۹۰/۱۱/۱۲
تاریخ آزمون کتبی	۹۰/۸/۲۰	۹۰/۱۱/۱۴
اعلام نتایج آزمون کتبی	۹۰/۸/۲۱ لغایت ۹۰/۸/۲۳	۹۰/۱۱/۱۵ لغایت ۹۰/۱۱/۱۷
رسیدگی به اعتراضات به نمره آزمون کتبی	۹۰/۸/۲۴ لغایت ۹۰/۸/۲۸	۹۰/۱۱/۱۸ لغایت ۹۰/۱۱/۲۰
مراجعه قبول شدگان به مراکز جهت ارائه مدارک، بررسی و تشکیل پرونده	۹۰/۸/۲۹ لغایت ۹۰/۹/۷	۹۰/۱۱/۲۳ لغایت ۹۰/۱۱/۲۹
آزمون عملی	از ۹۰/۹/۸ به بعد	از ۹۰/۱۱/۳۰ به بعد

۶- مراحل اجرای آزمون: آزمون هر حرفه شامل دو مرحله (کتبی و عملی) می‌باشد.

۶-۱- متقاضیان می‌بایست طبق جدول شماره یک برنامه‌ی زمان‌بندی با مراجعه به سامانه الکترونیکی سازمان به آدرس <http://advvari.irantvto.ir> و درج شماره رهگیری و کدملی نسبت به دریافت کارت ورود به جلسه اقدام نمایند.

۶-۲- پس از آزمون کتبی با مراجعه به سامانه الکترونیکی سازمان نسبت به کسب اطلاع از نتایج آزمون اقدام نمایند.

۳-۶- متقاضیان پس از قبولی در آزمون کتبی و کسب اطلاع از مکان آزمون عملی طبق برنامه زمان‌بندی جدول شماره یک به حوزه های تعیین شده اجرای آزمون عملی مراجعه نمایند.

۴-۶- شرایط قبولی در آزمون‌های سال ۱۳۹۰:

۱-۴-۶- حد نصاب قبولی در آزمون کتبی ۵۰ از ۱۰۰

۲-۴-۶- حدنصاب قبولی در آزمون عملی ۷۰ از ۱۰۰

۳-۴-۶- شرط قبولی نهائی کسب نمره معدل ۷۰ از ۱۰۰ با محاسبه فرمول ذیل:

$$70 \geq (\text{نمره آزمون کتبی} \times 25\%) + (\text{نمره آزمون عملی} \times 75\%)$$

تبصره ۵: قبول شدگان آزمون کتبی و مردودین در اولین آزمون عملی، طی ۶ ماه از تاریخ آزمون کتبی فرصت شرکت در آزمون مجدد عملی دارند. لازم به ذکر است عدم حضور در اولین آزمون عملی، مردود لحاظ خواهد شد.

تبصره ۶: در صورتی که متقاضیان حداقل نمرات آزمون کتبی و عملی را کسب نمایند ولیکن (مطابق فرمول بالا) مردود معدل گردند، همانند مردود آزمون عملی می‌توانند در آزمون مجدد عملی شرکت نمایند.

تذکر مهم: گواهینامه مهارت قبول شدگان پس از طی مراحل قانونی صادر و مطابق برنامه اعلامی اداره کل آموزش فنی و حرفه ای استان توسط مرکز محل تشکیل پرونده، تحویل متقاضی خواهد شد.

۷- تشکیل پرونده جهت معرفی به آزمون عملی: قبول شدگان آزمون کتبی جهت تشکیل پرونده با به همراه داشتن مدارک ذیل به مرکز محل ثبت نام خود مراجعه نمایند:

۱-۷- یک قطعه عکس ۳×۴ تمام رخ، با زمینه سفید، غیر اسکن، جدید و با رعایت شئونات اسلامی (عکس اسکن شده در سامانه ثبت نام)

۲-۷- اصل و تصویر شناسنامه

۳-۷- اصل و تصویر کارت ملی

۴-۷- اصل و تصویر مدرک تحصیلی و یا گواهی اشتغال به تحصیل

۵-۷- اصل و تصویر کارت پایان خدمت، معافیت پزشکی، یا گواهی اشتغال به خدمت

۶-۷- اصل و تصویر گواهینامه مهارت پیش نیاز مطابق جدول شماره ۲

۷-۷- اصل و تصویر مجوز اقامت اتباع خارجی

۸-۷- مدارک مستند مبنی بر مردود شدن در آزمون‌های قبلی برای متقاضیانی که در آزمون حرفه های ستاره دار شرکت نموده اند .

۹-۷- پوشه ساده

تبصره ۷: در صورت عدم مراجعه داوطلب در زمان مقرر (یک هفته پس از اعلام نتیجه آزمون کتبی) جهت تشکیل پرونده، نمره قبولی متقاضی کان لم یکن تلقی گردیده و از ادامه شرکت ایشان در آزمون عملی ممانعت به عمل خواهد آمد.

تبصره ۸: وجه ثبت نام به هیچ عنوان قابل استرداد نمی باشد.

۸- توصیه های مهم:

۱-۸- با توجه به این که اطلاعات اعلام شده از طرف متقاضیان در کلیه مدارک از قبیل کارت ورود به جلسه، شماره صندلی و در صورت قبولی در گواهینامه مهارت درج می گردد، لازم است متقاضیان در درج کد ملی، نام خانوادگی و نام، مشخصات شناسنامه ای، ارسال عکس و حرفه آزمونی مورد نظر و تمامی اطلاعات لازم دیگر دقت و توجه کافی به عمل آورند.

۲-۸- متقاضی در انتخاب حرفه های آزمون و همچنین حوزه آزمون، دقت نمایند چون پس از ثبت نام به درخواست های واصله در این خصوص ترتیب اثر داده نخواهد شد.

۳-۸- استفاده از گوشی تلفن همراه و تجهیزات متعلقه و ماشین حساب قابل برنامه ریزی در حین برگزاری آزمون اکیداً ممنوع خواهد بود.

۴-۸- تصحیح پاسخنامه ها توسط دستگاه علامت خوان انجام خواهد شد. لذا مخدوش بودن و تاخوردگی مانع از تصحیح پاسخنامه می شود.

۵-۸- قبول شدگان در آزمون کتبی و عملی موظف هستند کد رهگیری خود را تا زمان دریافت گواهینامه مهارت نگهداری نمایند.

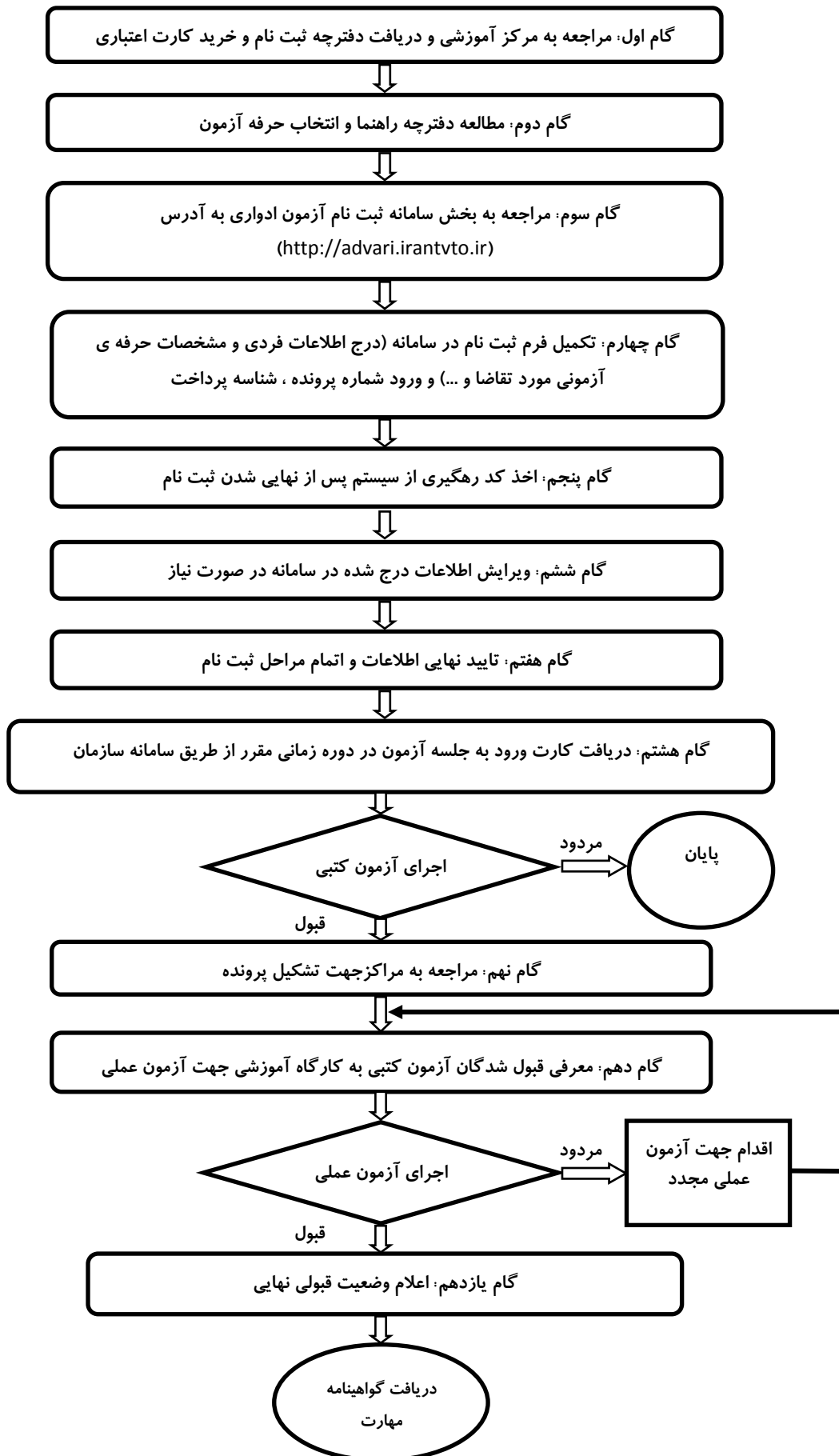
۶-۸- قبول شدگان آزمون کتبی موظف هستند کارت ورود به جلسه آزمون کتبی را برای ارائه به مرکز جهت شرکت در آزمون عملی نگهداری نمایند.

۷-۸- به همراه داشتن اصل شناسنامه یا کارت ملی برای ورود به جلسه آزمون الزامی می باشد.

۸-۸- حرفه های تک ستاره، حرفه هایی می باشند که متقاضیان شرکت کننده در این آزمون ها باید قبلاً دوره آموزشی حرفه را طی نموده باشند و در آزمون پایان دوره مربوطه مردود شده باشند. لذا قبول شدگان در آزمون کتبی این حرفه ها، در زمان تکمیل پرونده باید مدارک خود، مبنی بر مردود شدن در آزمون های قبلی را ارائه نمایند.

۹-۸- متقاضیان حرفه های دارای دو ستاره صرفاً در تاریخ ۱۳۹۰/۸/۲۰ می توانند با ارائه مدارک مستند مبنی بر طی دوره ی آموزشی و مردود شدن در آزمون های قبلی، در این آزمون شرکت نمایند. لذا تاکید می گردد امکان برگزاری آزمون این حرفه ها در غیر این تاریخ در سال جاری به صورت ادواری وجود ندارد.

فرآیند اجرایی ثبت نام الکترونیکی متقاضیان آزمون ادواری



نکات قابل توجه:

- ۱- حرفه‌های دارای یک ستاره ، حرفه‌هایی می باشند که متقاضیان شرکت کننده در این آزمون ها باید قبلاً دوره آموزشی حرفه را طی نموده و در آزمون پایان دوره ی مربوطه مردود شده باشند. لذا قبول شدگان در آزمون کتبی این حرفه‌ها، در زمان تکمیل پرونده باید مدارک خود، مبنی بر مردود شدن در آزمون‌های قبلی را ارائه نمایند.
- ۲- حرفه‌های دارای دو ستاره (***) حرفه‌هایی می باشند که متقاضیان شرکت کننده در این آزمونها علاوه برداشتن گواهینامه مهارت پیش نیاز، باید قبلاً دوره آموزشی حرفه را طی نموده و در آزمون پایان دوره ی مربوطه مردود شده باشند. لذا قبول شدگان در آزمون کتبی این حرفه‌ها، در زمان تکمیل پرونده باید مدارک خود، مبنی بر مردود شدن در آزمون‌های قبلی را ارائه نمایند. در ضمن آزمون این حرفه‌ها صرفاً در نوبت آزمون مورخ ۹۰/۸/۲۰ برگزار می گردد.

مشخصات حرفه ها و محل اجرای آزمون استان گیلان (جدول شماره ۲)

نام استان	نام رشته	نام حرفه	کد استاندارد	حداقل مدرک تحصیلی	پیش نیاز مطابق استاندارد	ساعت برگزاری آزمون	شهرستان محل اجرای آزمون
گیلان	اتومکانیک	برق و تزنینات پراید	۸-۵۵/۴۳/۱/۱	پایان دوره راهنمایی	مبانی برق خودرو و الکترونیک خودرو	۱۱/۳۰-۱۲/۳۰	انزلی
گیلان	اتومکانیک	تعمیر موتورسیکلت درجه ۲	۸-۴۳/۴۲/۲/۴	پایان دوره راهنمایی	ندارد	۱۱/۳۰-۱۲/۳۰	لنگرود
گیلان	اتومکانیک	تعمیر کار برق خودرو درجه ۲	۸-۵۵/۴۲/۲/۳	پایان دوره راهنمایی	ندارد	۱۱/۳۰-۱۲/۳۰	فومن- لاهیجان- املش- مطهری
گیلان	اتومکانیک	سرویس و نگهداری خودرو	۸-۴۹/۸۱/۲/۳	پایان دوره راهنمایی	ندارد	۱۱/۳۰-۱۲/۳۰	تالش
گیلان	الکترونیک	تعمیر کار رادیو و ضبط صوت	۸-۵۴/۲۵/۱/۴	دیپلم	ندارد	۱۱/۳۰-۱۲/۳۰	رودسر- شهید انصاری رشت
گیلان	الکترونیک	تعمیر کار تلویزیون رنگی	۸-۵۴/۲۳/۱/۳	دیپلم	تعمیر کار رادیو و ضبط صوت	۱۱/۳۰-۱۲/۳۰	انزلی- رودسر- لاهیجان- شهید انصاری رشت
گیلان	الکترونیک	تعمیر کار سیستم های ایمنی و حفاظتی (دزد گیر)	۸-۵۲/۱۹/۱/۲	دیپلم	ندارد	۱۱/۳۰-۱۲/۳۰	املش
گیلان	امور مالی و بازرگانی	ترخیص کار گمرکات	۴-۰۰/۲۷/۱/۳	دیپلم	ندارد	۹/۴۵-۱۰/۴۵	آستارا
گیلان	برق	بر قکار ساختمان درجه ۲	۸-۵۵/۲۸/۲/۴	پایان دوره راهنمایی	ندارد	۱۱/۳۰-۱۲/۳۰	آستارا- انزلی- صومعه سرا- فومن- لاهیجان- لنگرود- شهید انصاری رشت- رودسر
گیلان	برق	برقکار صنعتی درجه ۲	۸-۵۵/۱۵/۲/۴	راهنمایی	ندارد	۱۱/۳۰-۱۲/۳۰	آستارا- انزلی- تالش- رودسر- فومن- لاهیجان- لنگرود- شهید انصاری رشت- شهید مطهری رشت- املش- لوشان
گیلان	برق	تعمیر کار لوازم خانگی برقی حرارتی و گردنده درجه ۲	۸-۵۵/۷۷/۲/۱	پایان دوره راهنمایی	ندارد	۱۱/۳۰-۱۲/۳۰	آستارا- رودسر- فومن- زینبیه (خواهران) رشت- آستانه - انزلی
گیلان	برق	تعمیر کار ماشین های الکتریکی درجه ۲	۸-۵۳/۴۷/۲/۴	پایان دوره راهنمایی	ندارد	۱۱/۳۰-۱۲/۳۰	انزلی- تالش- فومن- شهید باهنر رشت
گیلان	برق	مونتاژ کار و نصاب تابلو های برق	۸-۵۱/۴۶/۲/۳	پایان دوره راهنمایی	ندارد	۱۱/۳۰-۱۲/۳۰	آستارا- انزلی- رودسر- صومعه سرا- لاهیجان
گیلان	تاسیسات	تعمیر کار وسایل گازسوز خانگی	۸-۴۱/۹۲/۱/۲	دیپلم	ندارد	۱۳/۳۰-۱۴/۳۰	شهید مطهری رشت
گیلان	تاسیسات	تعمیر کار آبگرمکن دیواری	۸-۷۱/۱۳/۱/۲	پایان دوره راهنمایی	ندارد	۱۳/۳۰-۱۴/۳۰	آستارا- رودسر- صومعه سرا
گیلان	تاسیسات	تعمیر کاریکیج شوفاز گازی	۸-۷۱/۱۲/۱/۲	پایان دوره راهنمایی	ندارد	۱۳/۳۰-۱۴/۳۰	صومعه سرا- ماسال
گیلان	تاسیسات	لوله کش گاز خانگی و تجاری	۸-۷۱/۲۲/۱/۲	پایان دوره راهنمایی	ندارد	۱۳/۳۰-۱۴/۳۰	صومعه سرا- لاهیجان- لوشان- شهید مطهری رشت
گیلان	تاسیسات	لوله کش و نصاب دستگاه های حرارت مرکزی آب گرم درجه ۲	۸-۷۱/۱۴/۲/۲	ابتدایی	ندارد	۱۳/۳۰-۱۴/۳۰	صومعه سرا
گیلان	تاسیسات	لوله کش و نصاب وسایل بهداشتی درجه ۲	۸-۷۱/۰۶/۲/۲	پایان دوره راهنمایی	ندارد	۱۳/۳۰-۱۴/۳۰	آستارا- آستانه- رودسر- صومعه سرا- لاهیجان- لوشان
گیلان	جوشکاری	جوشکار گاز درجه ۲	۸-۷۲/۱۷/۲/۲	پایان دوره راهنمایی	ندارد	۱۳/۳۰-۱۴/۳۰	شهید انصاری رشت
گیلان	جوشکاری	جوشکاری با فرآیند قوس الکتریکی دستی SMAW (E۳)	۸-۷۲/۲۲/۲/۳	پایان دوره راهنمایی	ندارد	۱۳/۳۰-۱۴/۳۰	آستارا- انزلی- رودسر- صومعه سرا- فومن- لنگرود- لوشان- شهید انصاری رشت- انزلی
گیلان	صنایع چوب	پیکر تراش چوب	۱-۶۱/۲۱/۱/۲	پایان دوره راهنمایی	ندارد	۱۵-۱۶	زینبیه (خواهران) رشت
گیلان	صنایع چوب	درود گر درجه ۲	۸-۱۲/۰۶/۲/۴	پایان دوره راهنمایی	ندارد	۱۵-۱۶	آستانه- رودسر- شهید باهنر رشت
گیلان	صنایع چوب	رنگ کار چوب درجه ۲	۹-۳۹/۲۶/۲/۳	پایان دوره راهنمایی	ندارد	۱۵-۱۶	تالش
گیلان	صنایع چوب	کابینت ساز چوبی درجه ۲	۸-۱۱/۲۱/۲/۳	پایان دوره راهنمایی	درودگر درجه ۲	۱۵-۱۶	تالش- رودسر- شهید باهنر رشت
گیلان	صنایع چوب	مشبک کار درجه ۲	۸-۱۲/۶۹/۲/۲	پایان دوره راهنمایی	ندارد	۱۵-۱۶	آستانه- زینبیه (خواهران) رشت
گیلان	صنایع چوب	معرق کار درجه ۲	۸-۱۹/۴۸/۲/۵	پایان دوره راهنمایی	ندارد	۱۵-۱۶	آستانه
گیلان	صنایع چوب	معرق کار روکش	۸-۱۹/۵۴/۱/۲	پایان دوره راهنمایی	معرق کار درجه ۲	۱۵-۱۶	زینبیه (خواهران) رشت

مشخصات حرفه ها و محل اجرای آزمون استان گیلان (جدول شماره ۲)

نام استان	نام رشته	نام حرفه	کد استاندارد	حداقل مدرک تحصیلی	پیش نیاز مطابق استاندارد	ساعت برگزاری آزمون	شهرستان محل اجرای آزمون
گیلان	صنایع چوب	معرفکار چوب (بدون قالب) درجه ۲	۸-۱۹/۴۹/۲/۲	پایان دوره راهنمایی	ندارد	۱۵-۱۶	زینبیه (خواهران) رشت
گیلان	صنایع چوب	منبت معرق کار درجه ۲	۸-۱۹/۴۵/۲/۲	پایان دوره راهنمایی	ندارد	۱۵-۱۶	صومعه سرا-زینبیه (خواهران) رشت
گیلان	صنایع چوب	قلم زن روی چوب	۱-۶۱/۲۹/۱/۲	پایان دوره راهنمایی	ندارد	۱۵-۱۶	زینبیه (خواهران) رشت
گیلان	صنایع دریایی	غواص سطح ۱	۹-۵۹/۹۴/۲/۲	پایان دوره راهنمایی	ندارد	۱۵-۱۶	انزلی
گیلان	صنایع دستی (بافت)	رفو گر فرش درجه ۲	۷-۵۴/۹۳/۲/۳	دیپلم	قالی باف درجه ۲	۱۵-۱۶	زینبیه (خواهران) رشت
گیلان	صنایع دستی (بافت)	قالی باف تابلویی	۷-۵۴/۵۶/۱/۲	پایان دوره راهنمایی	قالی باف درجه ۲	۱۵-۱۶	زینبیه (خواهران) رشت
گیلان	صنایع دستی (بافت)	قالی باف حجمی	۷-۵۴/۵۲/۱/۲	دیپلم	قالی باف درجه ۱-رفو گری فرش درجه ۱-طراح نقشه فرش	۱۵-۱۶	زینبیه (خواهران) رشت
گیلان	صنایع دستی و هنری (چوب، فلز، سفال)	حکاک چرم	۸-۰۳/۴۹/۱/۲	پایان دوره راهنمایی	ندارد	۱۵-۱۶	زینبیه (خواهران) رشت
گیلان	صنایع دستی و هنری (چوب، فلز، سفال)	معرق منبت کار صدف و چوب درجه ۲	۸-۱۹/۴۲/۲/۲	پایان دوره راهنمایی	ندارد	۱۵-۱۶	زینبیه (خواهران) رشت
گیلان	صنایع دستی (دوخت های سنتی)	قلاب باف	۷-۵۹/۴۱/۱/۳	پایان دوره راهنمایی	ندارد	۱۵-۱۶	زینبیه (خواهران) رشت
گیلان	صنایع دستی (دوخت های سنتی)	نقاشی و رنگ آمیزی روی پارچه	۱-۶۱/۳۵/۱/۲	پایان دوره راهنمایی	ندارد	۱۵-۱۶	زینبیه (خواهران) رشت
گیلان	صنایع غذایی	کارگر خمیر کیر و چانه گیر بربری	۷۵۱۲/۳/۱	پایان دوره راهنمایی	کارگر پیشکار	۱۵-۱۶	املش-صومعه سرا
گیلان	صنایع غذایی	نانوائی نان سنتی بربری	۷-۷۶/۲۳/۱/۱	دیپلم	ندارد	۱۵-۱۶	آستارا-صومعه سرا
گیلان	طراحی و دوخت (پوشاک)	کاپشن دوز	۷-۹۱/۴۲/۱/۲	پایان دوره راهنمایی	ندارد	۱۱/۳۰-۱۲/۳۰	زینبیه (خواهران) رشت
گیلان	عمران	تحلیل گر و طراح سازه های سه بعدی با برنامه ETABS	۰-۲۲/۱۸/۱/۳	کاردانی	ندارد	۱۱/۳۰-۱۲/۳۰	مهارت های پیشرفته
گیلان	عمران	طراحی معماری درجه ۲	۰-۲۱/۲۴/۲/۱	دیپلم	ندارد	۱۱/۳۰-۱۲/۳۰	لنگرود
گیلان	عمران	طراحی معماری با نرم افزار ۳D MAX	۰-۳۲/۵۴/۲/۱/۶	دیپلم	ندارد	۱۱/۳۰-۱۲/۳۰	مهارت های پیشرفته
گیلان	عمران	کمک بنای سفت کار درجه ۲	۹-۵۱/۲۳/۲/۴/۱	پایان دوره ابتدایی	کارگر عمومی بنای سفت کار درجه ۳	۱۱/۳۰-۱۲/۳۰	شهید باهنر رشت
گیلان	عمران	کمک نقشه بردار درجه ۲	۰-۳۱/۲۱/۲/۳/۱	پایان دوره ابتدایی	کارگر عمومی نقشه برداری درجه ۳	۱۱/۳۰-۱۲/۳۰	شهید انصاری رشت
گیلان	عمران	مسئول اجرای سازه های بتنی	۹-۵۲/۲۲/۱/۲	کاردانی	ندارد	۱۱/۳۰-۱۲/۳۰	شهید باهنر رشت
گیلان	عمران	نقشه کش عمومی ساختمان درجه ۲	۰-۳۲/۵۴/۲/۳	پایان دوره راهنمایی	ندارد	۱۱/۳۰-۱۲/۳۰	تالش-ماسال
گیلان	عمران	نقشه کشی ساختمان با AUTOCAD	۰-۳۲/۵۴/۱/۱/۱	دیپلم	نقشه کشی عمومی ساختمان درجه ۲	۱۱/۳۰-۱۲/۳۰	لاهیجان-شهید باهنر رشت-مهارت های پیشرفته
گیلان	عمران	نقشه کشی معماری	۰-۳۲/۵۴/۱/۳	پایان دوره راهنمایی	نقشه کش عمومی ساختمان درجه ۲	۱۱/۳۰-۱۲/۳۰	تالش
گیلان	فناوری اطلاعات	تکنسین عمومی شبکه های کامپیوتری	۰-۴۱/۲۱/۱/۳	کاردانی	ندارد	۸-۹	مهارت های پیشرفته
گیلان	فناوری اطلاعات	تکنیسین تجهیزات شبکه های کوچک	۰-۴۲/۲۲/۱/۲	کاردانی	ندارد	۸-۹	مهارت های پیشرفته

مشخصات حرفه ها و محل اجرای آزمون استان گیلان (جدول شماره ۲)

نام استان	نام رشته	نام حرفه	کد استاندارد	حداقل مدرک تحصیلی	پیش نیاز مطابق استاندارد	ساعت برگزاری آزمون	شهرستان محل اجرای آزمون
گیلان	فناوری اطلاعات	تکنیسین عمومی امنیت شبکه	۰-۴۲/۲۴/۱/۲	کاردانی	ندارد	۸-۹	مهارت های پیشرفته
گیلان	فناوری اطلاعات	رایانه کار CIW	۰-۲۶/۵۷/۱/۳	پایان دوره راهنمایی	کارور عمومی رایانه شخصی	۸-۹	مهارت های پیشرفته
گیلان	فناوری اطلاعات	رایانه کار ICDL درجه ۲ *	۳-۴۲/۱۵/۲/۴	دیپلم	ندارد	۸-۹	مهارت های پیشرفته
گیلان	فناوری اطلاعات	طراح گرافیک رایانه ای *	۱-۶۶/۵۱/۱/۳	پایان دوره راهنمایی	کارور عمومی رایانه شخصی	۸-۹	مهارت های پیشرفته
گیلان	فناوری اطلاعات	کاربر بانک اطلاعاتی SQL SERVER, ACCESS	۰-۸۴/۸۰/۱/۳/۲	پایان دوره راهنمایی	برنامه نویسی ویژوال بیسیک مقدماتی	۸-۹	مهارت های پیشرفته
گیلان	فناوری اطلاعات	کاربر نرم افزار اداری *	۳-۴۲/۲۴/۱/۴	پایان دوره راهنمایی	کاربر رایانه یا اپراتوری کامپیوتر	۸-۹	مهارت های پیشرفته
گیلان	فناوری اطلاعات	کارور COREL DRAW *	۱-۶۲/۵۴/۱/۴	دیپلم	کارور عمومی رایانه شخصی	۸-۹	مهارت های پیشرفته
گیلان	فناوری اطلاعات	کارور پیشرفته اینترنت	۳-۴۲/۹۷/۱/۴/۱	پایان دوره راهنمایی	کارور عمومی رایانه شخصی	۸-۹	مهارت های پیشرفته
گیلان	فناوری اطلاعات	کارور PREMIERE	۱-۶۱/۴۴/۱/۴	پایان دوره راهنمایی	کارور عمومی رایانه شخصی	۸-۹	مهارت های پیشرفته
گیلان	فناوری اطلاعات	مدیر سرویس دهنده های مایکروسافت	۰-۲۳/۸۷/۱/۲	کاردانی	ندارد	۸-۹	مهارت های پیشرفته
گیلان	کشاورزی (باغی و زراعی)	پرورش دهنده گیاهان دارویی	۶-۹۲/۹۶/۱/۳	پایان دوره راهنمایی	ندارد	۱۳/۳۰-۱۴/۳۰	زینبیه (خواهران) رشت
گیلان	کشاورزی (باغی و زراعی)	پرورش دهنده قارچ دکمه ای	۶-۲۷/۹۰/۱/۲	پایان دوره راهنمایی	ندارد	۱۳/۳۰-۱۴/۳۰	صومعه سرا-لنگرود-ماسال-کشاورزی رشت-زینبیه (خواهران) رشت
گیلان	کشاورزی (باغی و زراعی)	پرورش دهنده قارچ صدفی	۶-۲۷/۹۶/۱/۲	پایان دوره راهنمایی	ندارد	۱۳/۳۰-۱۴/۳۰	لنگرود-ماسال-کشاورزی رشت-زینبیه (خواهران) رشت
گیلان	کشاورزی (باغی و زراعی)	پرورش دهنده گیاهان آپارتمانی	۶-۲۷/۴۲/۱/۱	پایان دوره راهنمایی	ندارد	۱۳/۳۰-۱۴/۳۰	زینبیه (خواهران) رشت
گیلان	کشاورزی (باغی و زراعی)	طراحی فضای سبز	۶-۲۲/۱۷/۱/۳	دیپلم	ندارد	۱۳/۳۰-۱۴/۳۰	زینبیه (خواهران) رشت
گیلان	کشاورزی (باغی و زراعی)	کارور کشت بافت گیاهی	۶-۲۹/۹۹/۱/۲	کاردانی	ندارد	۱۳/۳۰-۱۴/۳۰	شهید باهنر رشت
گیلان	کشاورزی (باغی و زراعی)	کشتکار گلخانه های خاکی	۶-۲۷/۳۸/۱/۳	پایان دوره راهنمایی	ندارد	۱۳/۳۰-۱۴/۳۰	کشاورزی رشت-زینبیه (خواهران) رشت
گیلان	کشاورزی (دامی-آبزیان)	پرورش دهنده ماهیان سردآبی	۶-۴۹/۲۹/۱/۲	پایان دوره راهنمایی	ندارد	۱۳/۳۰-۱۴/۳۰	کشاورزی رشت
گیلان	کشاورزی (دامی-آبزیان)	پرورش دهنده ماهیان گرم آبی	۶-۴۹/۲۷/۱/۲	پایان دوره راهنمایی	ندارد	۱۳/۳۰-۱۴/۳۰	کشاورزی رشت
گیلان	کشاورزی (دامی-آبزیان)	پرورش دهنده ماهیان آکواریومی	۶-۴۹/۲۶/۱/۲	پایان دوره راهنمایی	ندارد	۱۳/۳۰-۱۴/۳۰	کشاورزی رشت
گیلان	کشاورزی(ماشین آلات)	سرویس کار و نگهدار تراکتور و تیبلر	۶-۲۸/۹۷/۱/۱	پایان دوره راهنمایی	ندارد	۱۳/۳۰-۱۴/۳۰	صومعه سرا
گیلان	کشاورزی(ماشین آلات)	مکانیک تراکتور و تیبلر	۸-۴۹/۵۷/۱/۲	پایان دوره راهنمایی	ندارد	۱۳/۳۰-۱۴/۳۰	صومعه سرا
گیلان	کنترل و ابزار دقیق	تعمیر کار پنوماتیک	۸-۴۹/۹۵/۱/۲	دیپلم	ندارد	۱۵-۱۶	شهید انصاری رشت
گیلان	کنترل و ابزار دقیق	کارور PLC درجه ۲	۰-۸۴/۵۵/۲/۴	دیپلم	ندارد	۱۵-۱۶	رودسر-صومعه سرا-فومن-لاهیجان-شهید انصاری
گیلان	متالوژی	ریخته گر درجه ۲	۱-۲۴/۱۳/۲/۳	پایان دوره راهنمایی	ندارد	۱۵-۱۶	شهید انصاری رشت
گیلان	مکانیک	ابزار تیز کن (صنایع)	۸-۳۵/۳۹/۱/۳	پایان دوره راهنمایی	تراش یا فرز درجه ۲	۱۵-۱۶	صومعه سرا
گیلان	مکانیک	تراش کار درجه ۲	۸-۳۴/۲۲/۲/۳	پایان دوره راهنمایی	ندارد	۱۵-۱۶	آستارا-صومعه سرا-لنگرود-شهید انصاری رشت
گیلان	مکانیک	دریل کار و اره کار	۸-۳۳/۵۱/۱/۳	پایان دوره راهنمایی	ندارد	۱۵-۱۶	آستارا-آستانه-انزلی-تالش-رودسر-صومعه سرا-لنگرود-لوشان-ماسال-انصاری
گیلان	مکانیک	فرز کار درجه ۲	۸-۳۴/۳۲/۲/۳	پایان دوره راهنمایی	ندارد	۱۵-۱۶	شهید انصاری رشت

نشانی محل برگزاری آزمون ادواری استان گیلان - شش ماهه دوم سال ۱۳۹۰ (جدول شماره ۳)

ردیف	نام حوزه آزمون	جنسیت پذیرش	نشانی محل برگزاری آزمون	تلفن
۱	مرکز شهید مطهری	برادران	رشت - کیلومتر ۱۲ جاده رشت تهران . جنب انبار برق	۰۱۳۱-۶۶۹۰۳۹۷-۶۶۹۰۰۲۵
۲	مرکز شهید باهنر	برادران	رشت- بلوار شهید انصاری . پائین تر از راهنمایی و رانندگی	۰۱۳۱-۷۷۲۱۵۴۸-۷۷۲۱۵۴۰
۳	مرکز شهید انصاری	برادران	رشت - کیلومتر ۷ جاده رشت تهران . جنب پمپ بنزین مصلی	۰۱۳۱-۶۶۶۳۰۸۰-۶۶۶۱۰۵۰
۴	مرکز انزلی	خواهران و برادران	انزلی - ایستگاه هشتمیر . پیچ کلیور	۰۱۸۱-۴۲۲۲۶۰۱-۴۲۲۴۸۵۰
۵	مرکز لاهیجان	خواهران و برادران	لاهیجان - خیابان سردار جنگل . مدرسه سابق منتظرالملک	۰۱۴۱-۲۲۳۸۲۵۹-۲۲۳۵۹۰۷
۶	مرکز صومعه سرا	خواهران و برادران	صومعه سرا- کیلومتر ۲ جاده صومعه سرا . اول جاده دوکور	۰۱۸۲-۳۲۲۷۷۱۹-۳۲۲۷۲۲۱
۷	مرکز آستارا	خواهران و برادران	آستارا- کیلومتر ۵ جاده آستارا . جنب هتل اسپیناس	۰۱۸۲-۵۲۵۲۶۹۵-۵۲۵۰۵۵۰
۸	مرکز لوشان	خواهران و برادران	لوشان- شهرک صنعتی. خیابان مهارت	۰۱۳۲-۶۳۵۳۳۹۲-۶۳۵۳۴۰۲
۹	مرکز لنگرود	خواهران و برادران	لنگرود- ابتدای جاده لوکلایه	۰۱۴۲-۵۲۳۳۱۴۰-۵۲۳۳۱۹۰
۱۰	مرکز فومن	خواهران و برادران	فومن- جاده گشت فومن	۰۱۳۲-۷۵۲۳۳۵۱-۷۵۲۳۳۵۰
۱۱	مرکز تالش	خواهران و برادران	تالش- چوکنندان	۰۱۲۲-۴۳۵۲۵۱۵-۴۳۵۲۷۸۱
۱۲	زینبیه	خواهران	رشت- بلوار شهید انصاری . پائین تر از راهنمایی و رانندگی	۰۱۳۱-۷۷۵۵۱۳۰-۷۷۳۲۳۱۷
۱۳	مرکز رودسر	خواهران و برادران	رودسر- خیابان شهدا . روبروی کلانتری ۱۲	۰۱۴۲-۶۲۲۹۸۴۱-۶۲۲۹۸۴۴
۱۴	مرکز کشاورزی	برادران	رشت - کیلومتر ۷ جاده رشت تهران . روبروی سپاه	۰۱۳۱-۶۶۹۰۳۲۰-۶۶۹۰۷۴۵
۱۵	مرکز آستانه	خواهران و برادران	آستانه اشرفیه- روبروی پارک ساحلی	۰۱۴۲-۴۲۲۶۷۷۰-۴۲۲۴۶۲۰
۱۶	مهارت‌های پیشرفته	خواهران و برادران	رشت- بلوار شهید انصاری . پائین تر از راهنمایی و رانندگی	۰۱۳۱-۷۷۵۸۸۰۸-۷۷۵۸۸۰۲
۱۷	مرکز ماسال	برادران	ماسال- کله مهسرا . بلوار کشاورز	۰۱۸۲-۴۸۲۰۷۹۸-۴۸۲۰۷۵۰
۱۸	مرکز منجیل	خواهران	منجیل- خیابان منتظری	۰۱۳۲-۶۴۴۵۸۵۶
۱۹	مرکز املش	خواهران و برادران	املش- بلوار مدرس . جنب ساختمان تامین اجتماعی . داخل کوچه . سمت چپ	۰۱۴۲-۷۲۲۰۹۱۱-۷۲۲۰۹۱۲
۲۰	مرکز لولمان	برادران	لولمان- ابتدای لولمان . بعد از انبار کشاورزی	۰۱۳۲-۵۴۵۲۲۵۵